

Tipologie
BGP762 – DigStreet Medio

Flusso luminoso
Flusso di sistema: da 8.300 a 18.800 lm

Caratteristiche Illuminotecniche
Sorgente luminosa: LED ad alta potenza

Efficienza luminosa
Fino a 130 lm/W a seconda della configurazione

Temperature di colore:

Bianco Caldo (WW) Tc=3000K
CRI>80
Bianco Neutro (NW) Tc=4000 K
CRI>70
Bianco Freddo (NW) Tc=5700K
CRI>70

Potenza
Da 65 a 152W a seconda della configurazione

Ottiche

DM10 / DM11 / DM12/ DM30/ DM31 /
DM50 / DM70 / DM32/ DM33/ DSM1
DN10 / DN11 / DSNI
DM10 / DM12 / DM50
DX10 / DX50 / DX51 / DX70
DS50
DPR1 / DPL1

Temperatura operativa
-20°C < Ta <+ 35°C

Corpo

Alluminio LM6 pressofuso ad alta pressione

Diffusore

Vetro trasparente piano

Valette antiriflesso: Backlighting Louvers (BL1, BL2)

Colore

RAL7035 o RAL10714
Altri colori RAL o AKSO a richiesta

Manutenzione

Di facile manutenzione: apertura dell'apparecchio tramite clip Philips Service tag facilitata
Identificazione del prodotto e consente di evidenziare in loco tutte le informazioni tecniche specifiche del prodotto

Cablaggio
V: 220 – 240 V / 50 – 60 Hz

Controllo
DynaDimmer, LineSwitch ed AmpDim

Installazione

Montaggio tramite attacco palo per installazione laterale e/o testa palo
Testa palo: ø 48-62 o 76mm
Montaggio laterale: ø 32-48 o 48-60mm
Altezza di montaggio consigliata: 6-12 m

Applicazioni

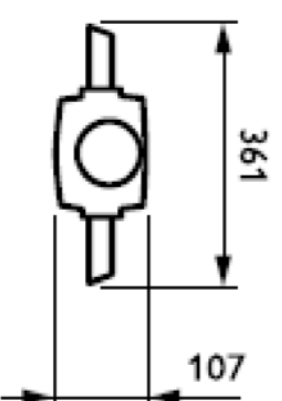
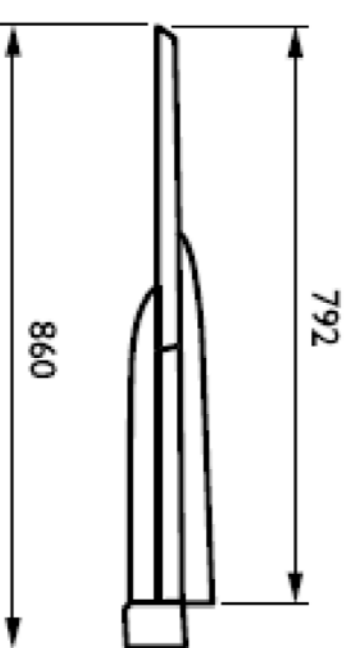
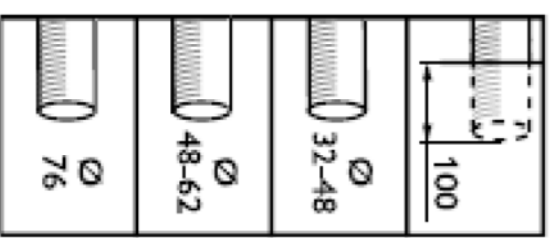
Strade principali e secondarie, aree urbane e residenziali, centri città e strade principali, passaggi ciclabili, sottopassi e attraversamenti pedonali

Area esposta al vento

Max SCX: 0,0726 m²

Configurazioni

Disponibile a configuratore (BGP760)



PROGETTO ESECUTIVO

BISIGHIN LORIS - INGEGNERE
Studio Via G. Menotti, 61 - 37045 Legnago (VR) tel/fax 0442-80044
e-mail: loris@bisighin.it

COMUNE DI SANGUINETTO (VR)

PROGETTO ESECUTIVO PER I LAVORI DI COSTRUZIONE PISTA CICLABILE DI COLLEGAMENTO TRA GLI IMPIANTI SPORTIVI DI VENERA E SANGUINETTO - 2° STRALCIO - FASE B)

nome disegno:	Pr. Fase:	contenuto:	completato:	data progetto:
2019 T1 20 2355	1av.06 particolari costruttivi/Avv	2355	SANGUINETTO (VR)	EG
06.1	completato:	COMUNE DI SANGUINETTO	aggiornamenti:
1:50	scale:
titolo:		PIANTA PARTICOLARI COSTRUTTIVI LAMPADARE		
autore e firma:		PIANTA UBICAZIONE LAMPIONI		
Progettista e Direttore Lavori		Responsabile Unico del Procedimento		
BISIGHIN Ing. LORIS		PACARELLI Arch. ALESSIA		